



# TREDAS

TRAKYA ELEKTRİK DAĞITIM A.Ş.

GÖNÜLLÜ SAYAÇ OKUYUCU UYGULAMASI KULLANIM KLAVUZU

---

## ÖN BİLGİLENDİRME

Bu uygulama Trakya Elektrik Dağıtım A.Ş.(TREDAŞ) dağıtım bölgesinde bulunan tesisatlara ait sayaç endekslerinin aboneler tarafından TREDAŞ sistemine gönderilmesi için kullanılmaktadır.

## GİRİŞ

Adınıza kayıtlı aboneliğinizin bulunduğu tesisata ait sayaç numarasını ve TC kimlik numaranızı ilgili alanlara yazarak “Giriş” butonuna basınız.



**TREDAŞ**  
TRAKYA ELEKTRİK DAĞITIM A.Ş.

**NOT:** Uygulamaya giriş yapabilmemiz için, TREDAŞ dağıtım bölgesinde aktif aboneliğinizin ve sistemde kayıtlı cep telefonu bilginizin olması gerekmektedir.

Sistemde adınıza kayıtlı olan cep telefonu numaranıza TREDAŞ tarafından gönderilen 6 haneli numarayı ekranda çıkan pop-up a girerek “Onayla” butonuna basınız.

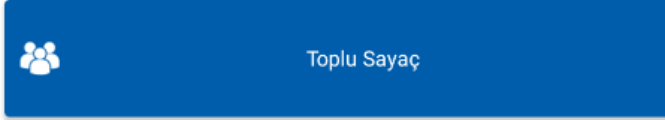


6143 ile biten telefonunuza gelen SMS kodunu giriniz


SMS Kodu

## KENDİ SAYACINI OKUMA

Uygumaya giriş yaptıktan sonra “*Kendi Sayacım*” butonuna basarak aboneliğimize ait sayacın endekslerinin girişini yapabilirsiniz.



Gelen ekranda sayacınızda bulunan endeks türleri görüntülenmektedir. Sayacınızın türüne göre T1, T2, T3, RI ve RC endeks kombinasyonları otomatik olarak gelmektedir.

Sayaçta bulunan T1 endeksi değerlerini mobil uygulamaya almak için, T1 satırının başında bulunan “fotoğraf çek”  butonuna basarak endeksin fotoğrafını çekmeniz gerekmektedir. Fotoğraf çekme işleminin ardından sayacın endeks değerleri ekrana gelecektir. Eğer ekrana gelen endeksler sayacın üzerindeki endekslerden farklı ise, bu endeksleri ilgili alana basarak manuel düzeltmeniz gerekmektedir. “T1 sayaç Değeri” alanına T1 endeksinin virgülden önceki değerini, “OND” alanına ise T1 endeksinin virgülden sonraki değerini yazmanız gerekmektedir. T1 için yaptığınız işlemleri sayaç üzerinden bulunan tüm endeks türleri için yaptıktan sonra “Kaydet” butonuna basarak endeksleri TREDAS sistemine gönderebilirsiniz.

Sayaç Numarası

15792522

T1

 T1 Sayaç Değeri , OND

T2

 T2 Sayaç Değeri , OND

T3

 T3 Sayaç Değeri , OND

Kaydet

**NOT:** Sayaç üzerinde bulunan mavi butona basarak bir sonraki endeks türünü görüntüleyebilirsiniz. Örnek olarak sayaç ekranında T1 endeksi görünüyorsa, mavi butona basarak T2 endeksini görüntüleyebilirsiniz.



### BAŞKASINA AİT SAYACI OKUMA

Uygumaya giriş yaptıktan sonra “*Toplu Sayaç*” butonuna basarak binanızda ve sokağınızda bulunan sayaçların endeks girişlerini yapabilirsiniz.



Ekranaya gelen 2 ayrı alan bulunmaktadır. 1 Alanda sayacın marka bilgisini seçmeniz gerekmektedir. Bu alana tıkladığınızda sayaç markaları seçilebilir durumda gelecektir. Sayacınız markasını burada seçiniz. “*Sayaç Numarası*” alanına sayacınızın üzerinde bulunan seri numarası alanını giriniz. Marka ve Sayaç numarası bilgilerini doğru bir şekilde girdikten sonra bu sayaca ait endeks türleri ekrana gelecektir.

Sayaç Numarası

LUNA

Sayaç Numarası

Kaydet

LUNA

VIKO

ELEKTROMED

MAKEL

MKE

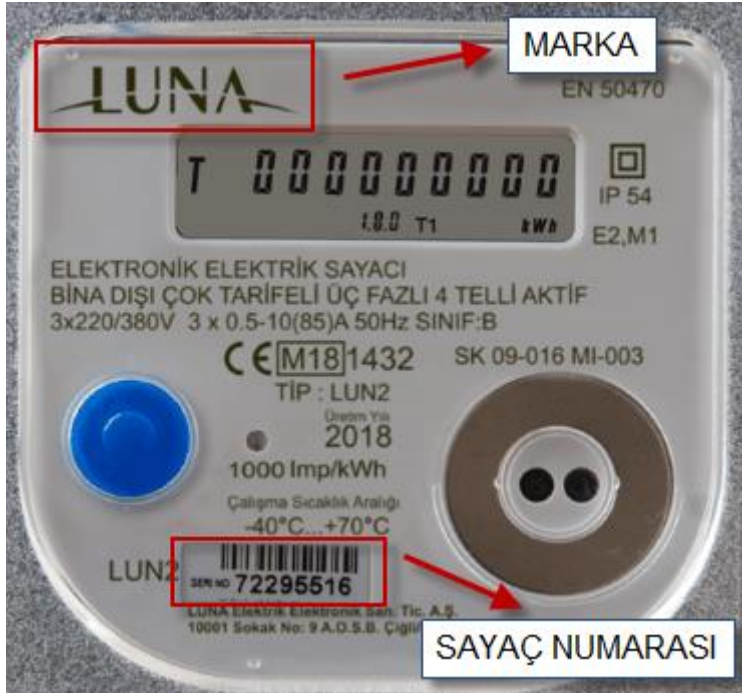
KÖHLER-KHL


ESEM

KÖHLER-AEL

ASR

Aşağıdaki örnek görselde Marka ve Seri Numarası bilgilerinin Sayaç üzerindeki yerleri belirtilmiştir.



Sayaçta bulunan T1 endeksi değerlerini mobil uygulamaya almak için, T1 satırının başında bulunan “fotoğraf çek”  butonuna basarak endeksin fotoğrafını çekmeniz gerekmektedir. Fotoğraf çekme işleminin ardından sayacın endeks değerleri ekrana gelecektir. Eğer ekrana gelen endeksler sayacın üzerindeki endekslerden farklı ise, bu endeksleri ilgili alana basarak manuel düzeltmeniz gerekmektedir. “T1 sayaç Değeri” alanına T1 endeksinin virgülden önceki değerini, “OND” alanına ise T1 endeksinin virgülden sonraki değerini yazmanız gerekmektedir. T1 için yaptığınız işlemleri sayaç üzerinden bulunan tüm endeks türleri için yaptıktan sonra “Kaydet” butonuna basarak endeksleri TREDAS sistemine gönderebilirsiniz.

## Sayaç Numarası

LUNA

10002055

T1



T1 Sayaç Değeri

OND

T2



T2 Sayaç Değeri

OND

T3



T3 Sayaç Değeri

OND

Kaydet